



Schweigårds vei 53-55 STEDSANALYSE

Influensområde:

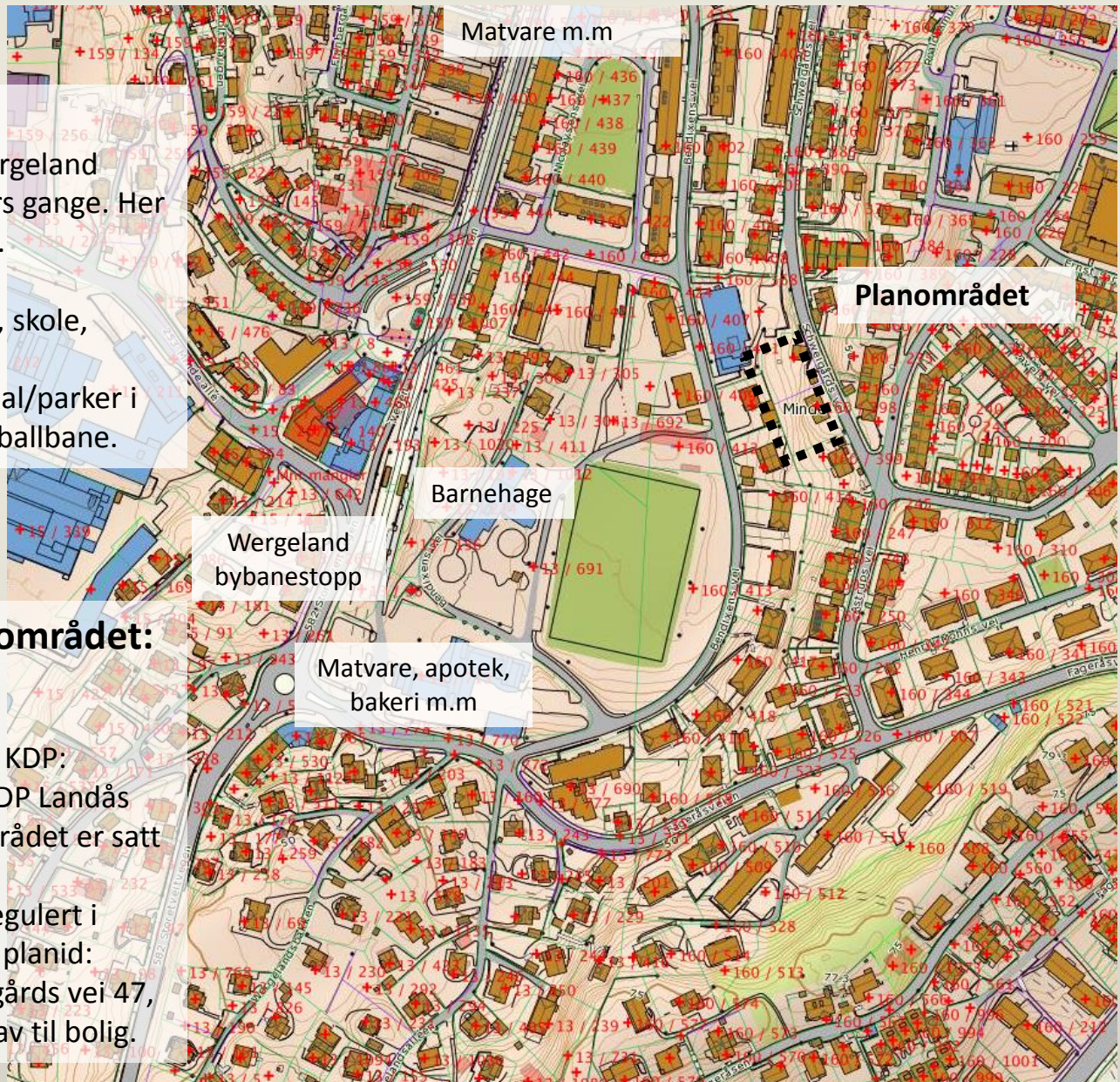
Nr. 53 og 55 ligger nær Wergeland bybanestopp – to minutters gange. Her er det også tilbud om buss. Samme avstand gjelder til matvarebutikk, barnehage, skole, lekeplass osv. Det er en rekke grønne areal/parker i nærområdet i tillegg til fotballbane.

Gjeldene planer for området:

KPA – området avsatt til sentrumsformål.

Området er også regulert i KDP: Årstad/Fana/Bergenhus. KDP Landås med plan id: 9730000. Området er satt av til bolig.

Deler av planområdet er regulert i eldre reguleringsplan med planid: 10570000, Årstad. Schweigårds vei 47, 51 og 53. Området er satt av til bolig.



Flyfoto ØV Schweigårds vei 53-55



Nr. 53 og 55 ligger på Minde i et allerede etablert boligområde preget av spredt bebyggelse som inkluderer ene- og tomannsboliger, leilighetsbygg/lavblokker, og kombinerte bolig og næringsbygg

Foto fra området rundt Schweigårds vei 53-55

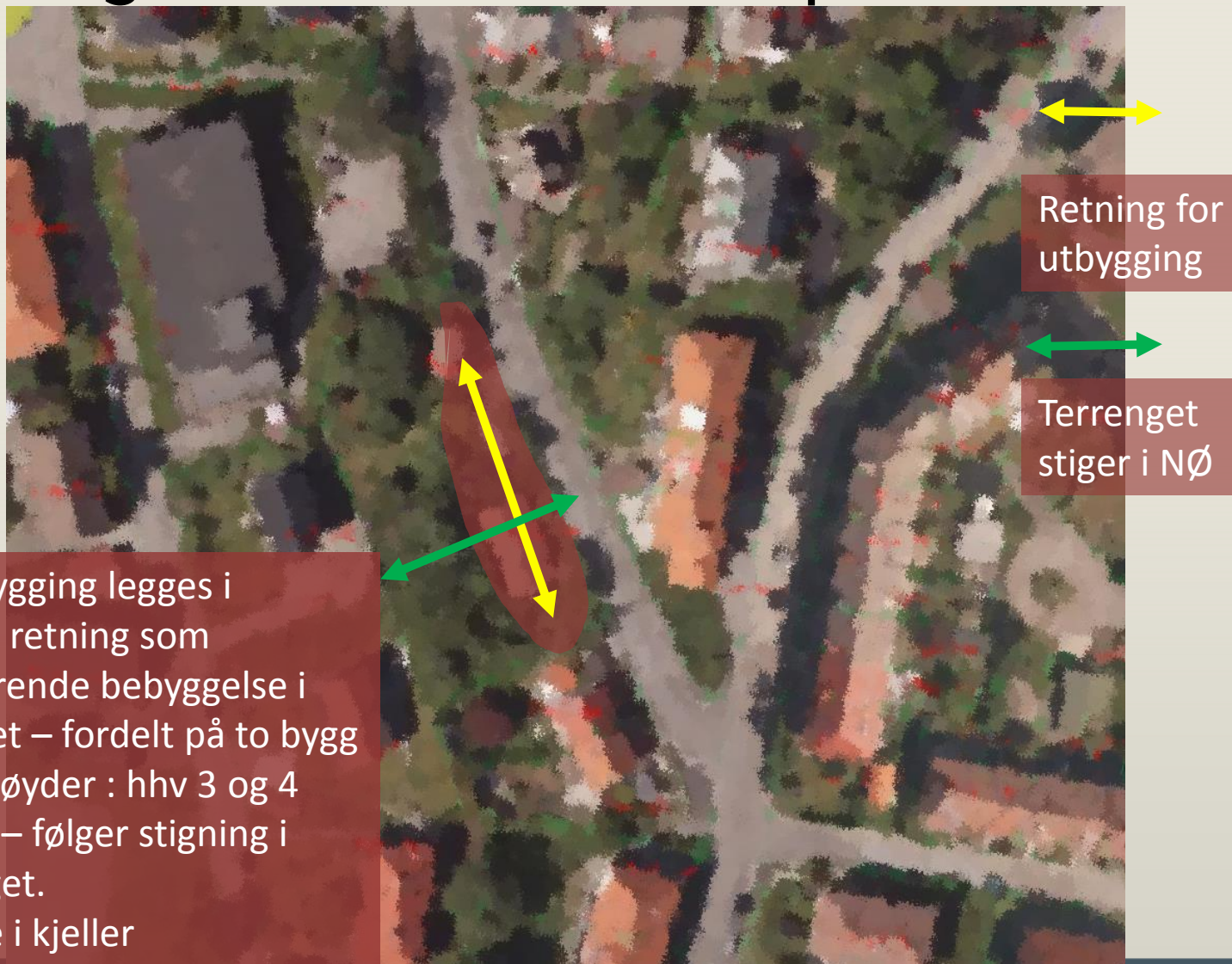


1. Wergeland bybanestopp. 2. Snarvei fra Inndalsveien, nord for bybanestopp. 3. Snarvei fra Bendixens vei til Schweigårds vei. 4. Krysset ved Schweigårds vei/Astrupsvei. 5. Planområdet sett NV. 6. Planområdet sett NØ fra Bendixens vei ved nr. 52.

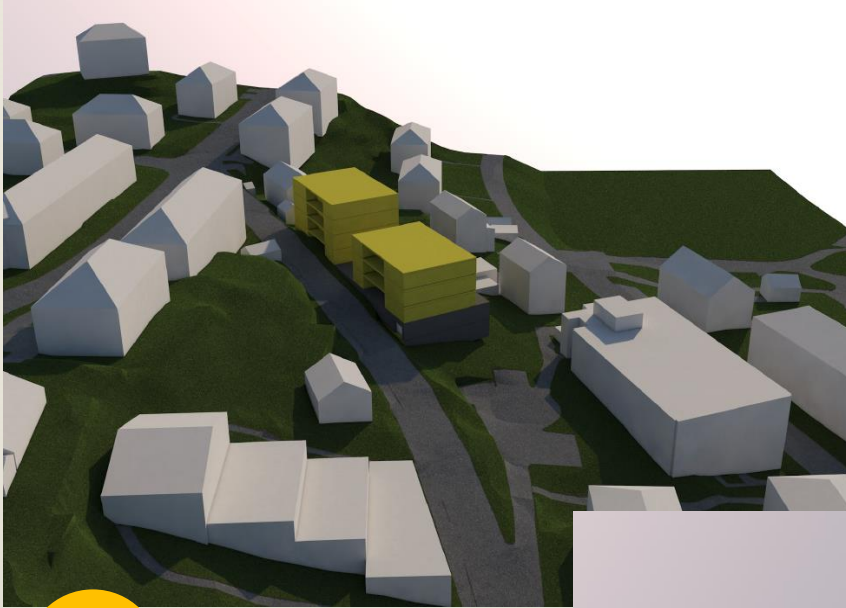
Forhold som taler for at området egner seg for endret utbygging

- Fortetting i eksisterende boligområde
- Høy utnyttelse ønskelig
- Nær bybanestopp
- Nær store arbeidsplasser
- Mange tilbud i nærområdet når det gjelder ulike offentlige og private tjenester
- Lett å komme til ved egen gange/bruk av sykkel (gang- og sykkelvegsystem)
- Gode åpne luftige areal som kan benyttes til ulike felles aktiviteter
- Flere gode lekeplasser i nærområdet
- Barnehage og skoler like i nærheten
- Liten tomt i et bratt terreng. Dagens bebyggelse ser over eksisterende arkitektur
- Tomt ligger i skråningen i den åpne dalsiden
- Ikke støyutsatt
- Ny utbygging vil ikke ligge høyere/ta mye utsikt eller sol for eksisterende boliger
- Oppgradering av boligtilfanget i området
- Med to bygg gir det mulighet for utsikt og gode lysforhold
- **Vår konklusjon:
Velegnet til fortetting**

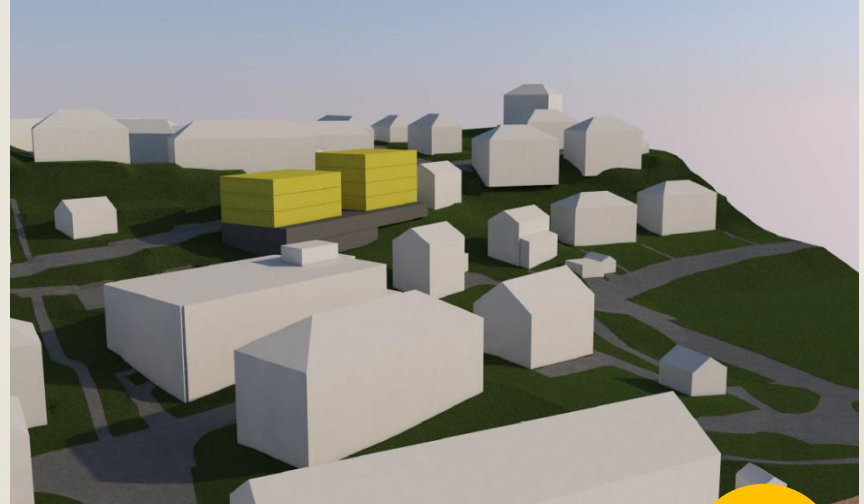
Føringskart for det videre planarbeidet



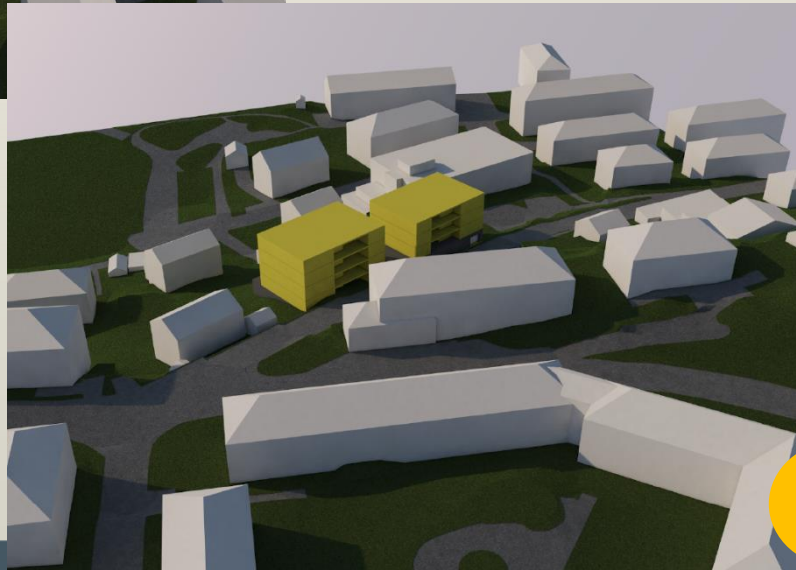
Volumstudier



Fra
sør



Fra
nord



Fra
øst

Situasjonsplan

