



# BERGEN KOMMUNE

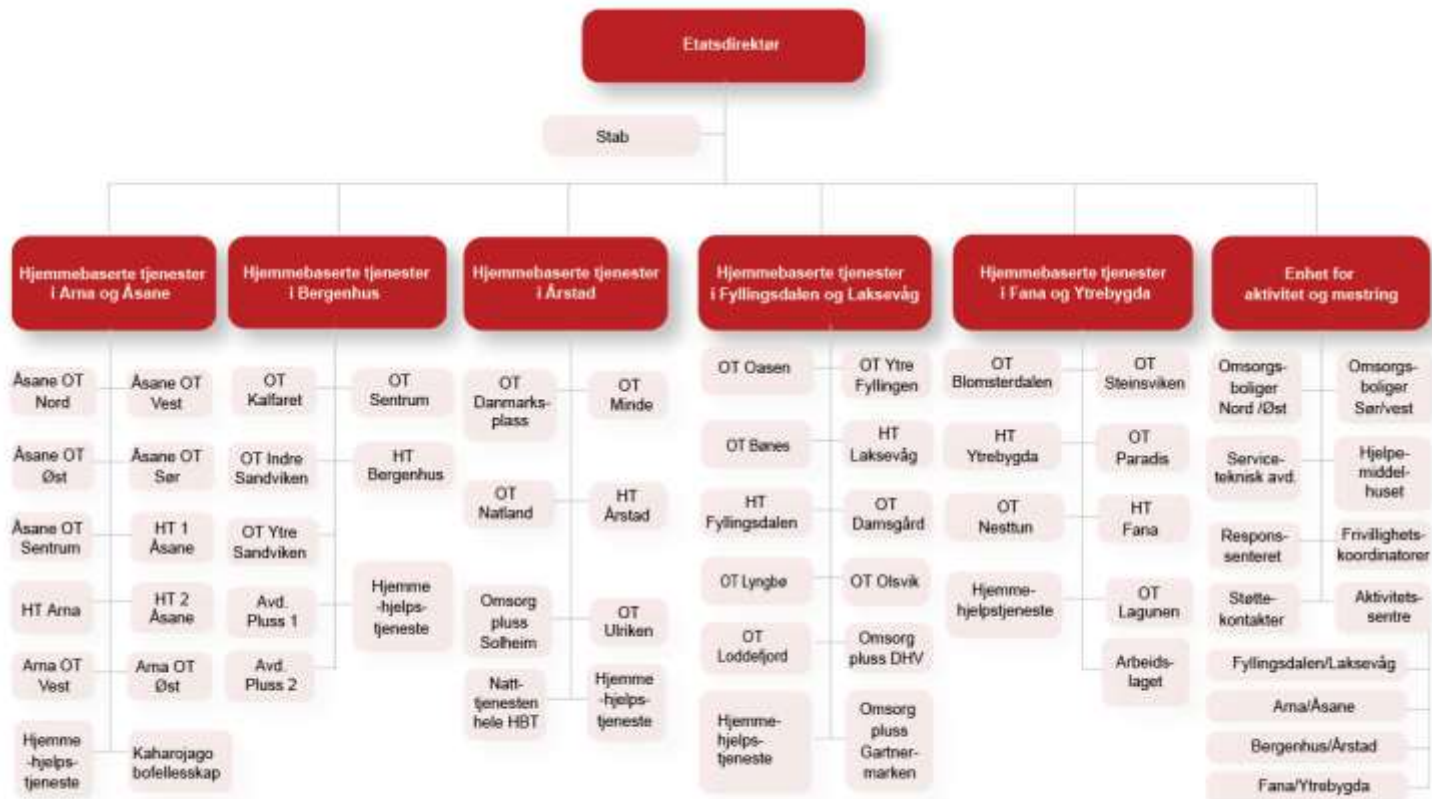
Tjenester som gis av Etat for hjemmebaserte tjenester  
Othilie Solhaug Vallestad

22.01.2025, Utvalg helse og omsorg



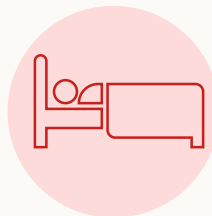
BERGEN  
KOMMUNE

# Etat for hjemmebaserte tjenester (EHBT)

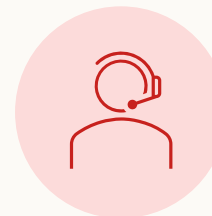


# To millioner oppdrag i året

- **4000** mottar hjemmesykepleie
- **Ca. 2700** mottar bistand til legemiddelhåndtering
- **3000** mottar praktisk bistand hushold (PBH)
- **3 Omsorg pluss**, 134 plasser
- **Nattjeneste** for hele Bergen



**Nattjeneste**



**Responsssenter**

Samlokalisert med samvirkevakt og vaktsentral (4504 trygghetspakker)



**Hjelpemiddelhuset**

Norges største distributør av hjelpemidler fra NAV og 7039 korttidsutlån



**Støttekontakt**

400 støttekontakter



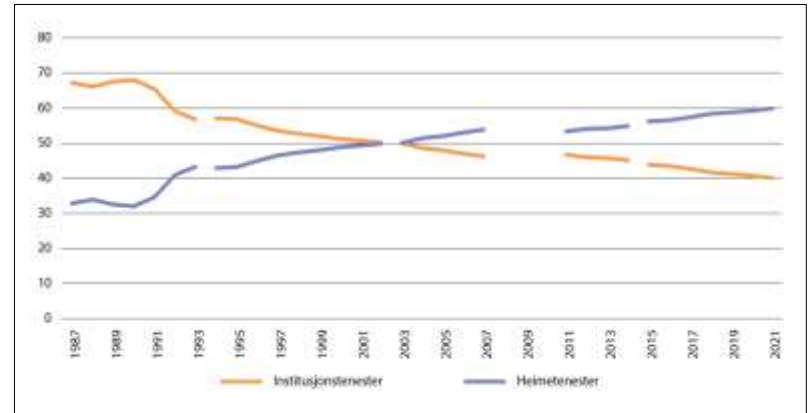
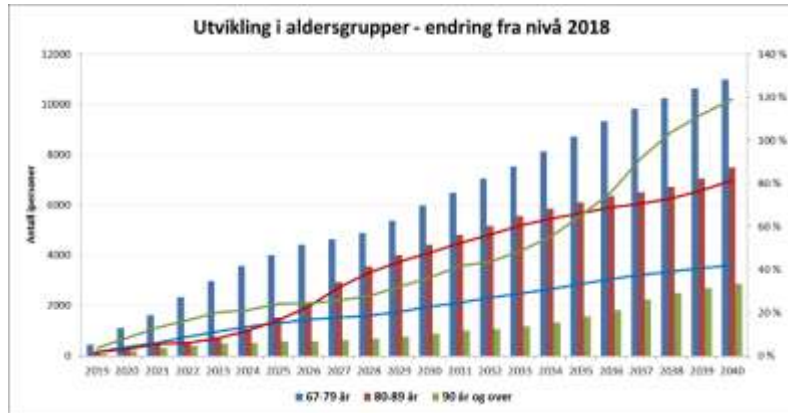
**Aktivitetssentre**

22 aktivitetssentre (801 brukere)



# Utfordringsbildet

- Flere eldre og færre yrkesaktive
- Færre institusjonsplasser
- Mangel på helsepersonell
- Høyt sykefravær
- Høy turnover





# OMSORGSTRAPPEN

Bergen kommune satser på forebygging, rehabilitering og velferdsteknologi for at innbyggerne våre skal få gode tjenester og mulighet til å bo godt hjemme.



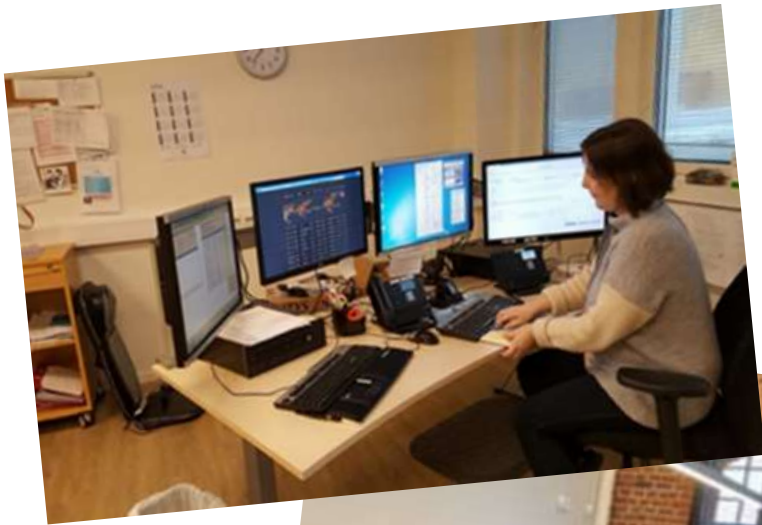
# Responscenteret

## Vi mottar:

- ca 92000 varslinger fra trygghetsalarmer per år (2024)
  - Per måned: 5000 dag/kveld, 2000 natt, 200 fra Kvam kommune (2023)

## Vi har pr i dag:

- 233 tablettdispensere
- 80 multidosedispensere.
- Samlet er det ca 80 som fylles av pårørende (hovedsakelig tablettdispensere).





## **Aktivitetssenter for hjemmeboende**

- Sosial arena, gjøre ulike aktiviteter sammen
- Måltider sammen
- Kulturopplevelser
- Avlastning for pårørende
- Mange av sentrene/plassene er forbeholdt personer med demens



Ved Hjelpemiddelhuset i Bergen kommune kan innbyggere låne hjelpemidler som bidrar til å mestre mer av egen hverdag.

- Utlån av korttidshjelpemidler fra kommunen
  - Antall: 4500 (i 2023)
  - Fullstendig saksbehandling
- Distribusjon/transport av hjelpemidler fra NAV
- RIGG - Felles hjelpemiddelplattform



BERGEN  
KOMMUNE



# Hjemmehjelp

## - en del av de hjemmebaserte tjenestene

- Gis til personer som trenger hjelp med nødvendige praktiske oppgaver i hjemmet, som følge av sykdom eller funksjonsnedsettelse
- Tjenesten går ut på å gi praktisk hjelp i hjemmet, for eksempel med renhold og klesvask
- De fleste ansatte har fagbrev i renhold

*Denne tjenesten er med på å gi innbyggerne våre mulighet til å bo hjemme så lenge som mulig*



# Omsorgsbolig og Omsorgsbolig pluss

- En **omsorgsbolig** er en bolig med leiligheter som er spesielt tilrettelagt for eldre mennesker som har nedsatt bevegelighet og nedsatt funksjon i daglige aktiviteter
- Har et fellesareal som alle beboere kan benytte til aktiviteter (enkle måltider, kulturinnslag, trim, bingo osv.)
- Omsorgsboliger finnes i alle byområder
  
- En **Omsorgsbolig PLUSS** har i tillegg fast helsepersonell i huset hele døgnet, men beboerne har fortsatt hjelpen sin individuelt tilpasset som hjemmesykepleie



## En helt ny teamorganisering i hjemmebaserte tjenester

**I helsetjenesteteam og omsorgsteam får ansatte  
jobbe målrettet og bruke sin faglige kompetanse  
– til beste for pasientene!**

- Bedre system for tverrfaglig samarbeid mellom ulike faggrupper og gode helhetlige tjenester rundt pasientene
- Bedre mulighet til å jobbe mer målrettet og bruke egen faglig kompetanse
- Økt ansvar, faglighet og tillit ved å jobbe teambasert
- Økt fokus på pasientenes egne ressurser og mestringssevne
- Fokus på forebyggende og rehabiliterende tiltak som bidrar til økt selvstendighet slik at pasientene kan bo lengre i eget hjem



HeltOm – Økt bærekraft og tjenesteinnovasjon som møter fremtidens utfordringer på en bedre måte!



BERGEN  
KOMMUNE



[Bergen kommune - HeltOm](#)



# Målrettet arbeid med kompetanseheving

- Økt kompetanse hos alle. Spesielt fokus på helsefagarbeidere og assistenter
- Ny rolle fagansvarlige: fagutvikling og kompetansehevende tiltak i teamene
- Kompetanseheving + endring av fagansvarligrollen = suksessfaktor (fortsett en vei å gå)



# Ingen vil tilbake!

- Alle faggrupper tilfreds, spesielt nye roller og samhandling mellom teamene
- Helsefagarbeidere opplever de gir mer **helhetlige tjenester** enn før, med bedre tid til dokumentasjon
- **Økt ansvar og nye oppgaver** oppleves positivt
- Sykepleierne opplever **større fleksibilitet** og **faglig trygghet** i ny arbeidshverdag
- Tverrfaglig samarbeid oppleves **verdifulle og nyttig**, for ansatte og for pasienter, men... har fortsatt forbedringsområder.

Medarbeider-  
perspektiv



# Tverrfaglig samarbeid satt i system

- Økt tverrfaglig forståelse
- Gode pasientoverganger
- Helhetlige tjenester
- Kvalitet på tverrfaglige tavlemøter
- Ergo- og fysioterapeuter skal fra 1.april ansettes i våre tjenester



# Fastlege samarbeidet

---

265  
fastleger

- Vi har ingen leger i våre tjenester. Vår viktigste samarbeidspartner er derfor fastlegene.
- Når fastlegen er utilgjengelig er det Bergen legevakt, på lik linje som alle andre innbyggere, som er vår legestøtte.
- Fastlegen er medisinsk ansvarlig og må ta medisinske beslutninger for behandling av pasientene for oss.
- Hjemmesykepleien gir råd, deler observasjoner og gjennomføre kartlegginger og oppdrag, men kan ikke gjøre legeoppgaver utover det som kan delegeres i henhold til lover og regler.





# «Vår kompetanse – din trygghet»

Visjonen bygger på følgende satsingsområder:  
Brukermedvirkning  
Hjelp til selvhjelp  
Tilgjengelighet



BERGEN  
KOMMUNE

# Hørt av sykepleier i helsetjenesteteam

«Jeg tror mange kunne vært i stand til å håndtere medisinene sine selv, hvis de bare ble ansvarliggjort og bevisste på hvor viktig det er for ivaretagelsen av egen helse. »

« Det er utrolig hvor passive og lite delaktig pasienter blir, når vi overtar legemiddelhåndteringen. Det er som om de bare stoler blindt på oss – og det er ett stort ansvar å bære! Jeg kunne ønske de tok mer eierskap til egne medisiner, slik at vi kunne hatt større grad av dialog knyttet til bivirkninger, effekt og behandling. »

«Legemiddelhåndtering er så omfattende, jeg kunne ønske jeg heller kunne brukt ressursene mine på andre oppgaver.»



# Legemiddelhåndtering i hjemmesykepleien

---

Legemiddelhåndteringskjeden er kompleks og særlig utsatt for avvik. Kommunene har lenge uttrykt utfordringer og behov for forbedringer knyttet til legemiddelhåndtering.

- Pasientens legemiddelliste
- Multidose
- Medisineringsstøtte (Velferdsteknologi)



Takk for oppmerksomheten.



BERGEN  
KOMMUNE



# EN ALDERDOM MED MENING, MESTRING OG TRYGGHET

- PLAN FOR HELSE- OG  
OMSORGSTJENESTER TIL  
HJEMMEBOENDE ELDRE (2019 - 2029)

