

# Rehabiliteringstjenester i Bergen kommune

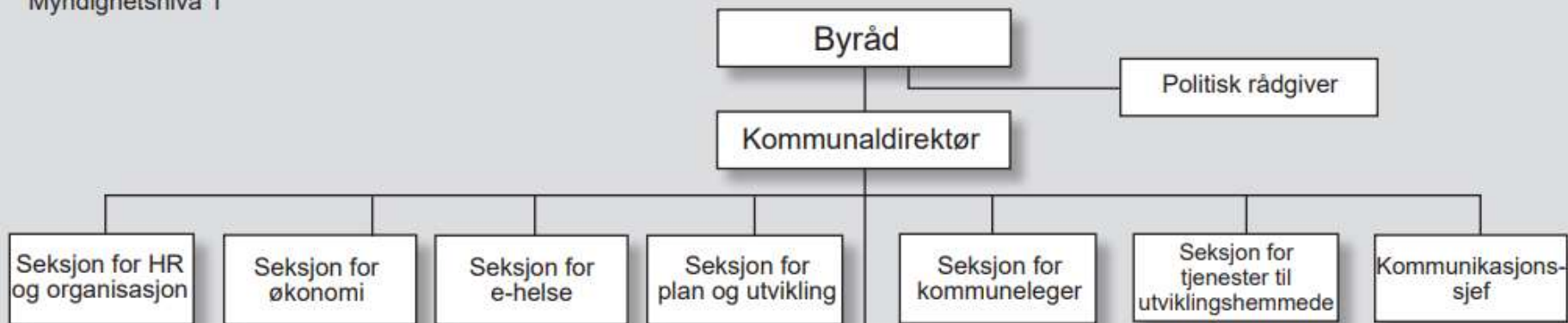
- Vurderingsteam
- Ergoterapi og fysioterapitjenester
- Hverdagsrehabilitering
- Innsatsteam
- Rehabiliteringsopphold på behandlingssenter



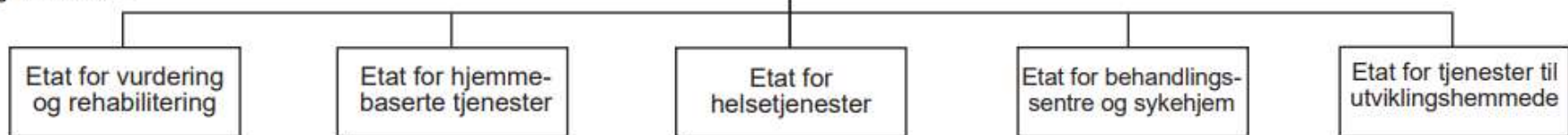


# Byrådsavdeling for eldre, helse og omsorg - BEHO

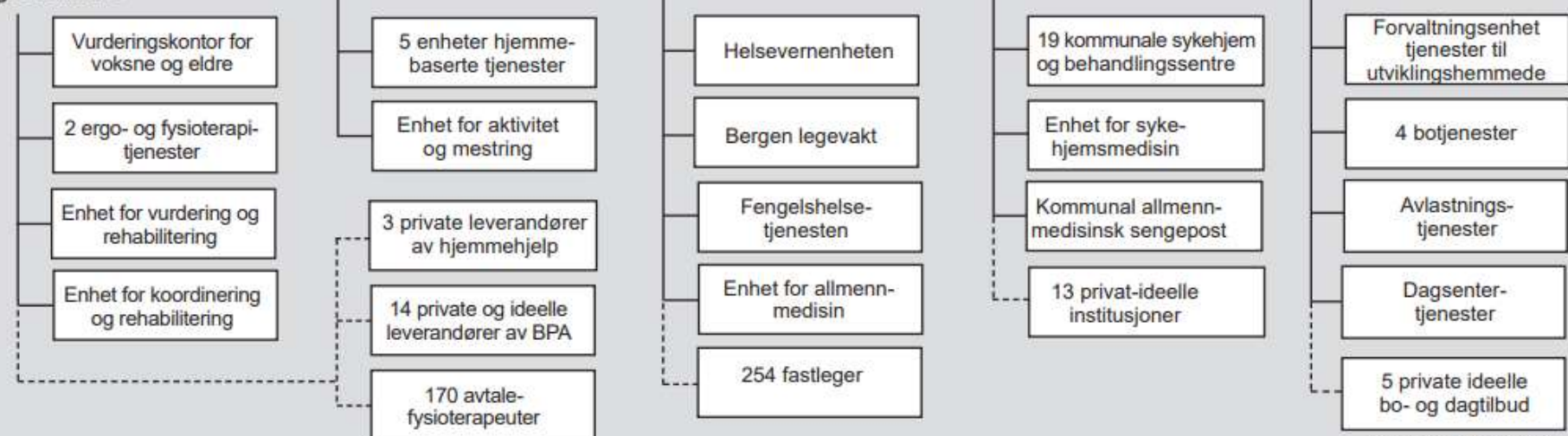
## Myndighetsnivå 1



## Myndighetsnivå 2



## Myndighetsnivå 3



# Tidlig innsats og fokus på brukers mål



- Tjenestene har fokus på tidlig innsats og forebygging
- Tverrfaglig tilnærming hos hjemmeboende gir gode resultater
- Hva er viktig for bruker?
- Bærekraft; sparer langvarige tjenester ved at flere blir selvhjulpne



# Hva er Vurderingsteam?

- Tverrfaglige team som kartlegger og vurderer behovet til nye brukere, men som også utfører:
- Målrettet innsats for at flere får øve seg til å gjenvinne tapte funksjoner, og ta i bruk egne ressurser for å bli mer selvhjulpen eller selvstendig
- Bidrar til å økt bruk av Velferdsteknologi, Hverdagsrehabilitering , opptrening og hjelpemidler og på den måten forsinke behovet for kompenserende tjenester (HSY sykehjem m.m.)
- Informerer søkere og pårørende bredt om hvilke tilbud kommunen kan tilby når behovet melder seg
- Når noen kan klare seg med litt mindre helsehjelp, frigjøres ressurser til de som har større behov.



# Hvordan jobber Vurderingsteam?



- Tverrfaglig (spl./ergo/fysio) første besøk
- Tidlig kartleggingssamtale (involvere pårørende)
- Hva er viktig for deg?
- Om mulig selvstendig, bo lengst mulig, i eget hjem
- Hendene på ryggen, brukers ressurser, pårørende
- Øving på daglige aktiviteter, bruk av hjelpemidler
- MI – motiverende samtaleteknikk
- Evt henvis/overføre til rett tjeneste



# Resultater Vurderingsteam 2024:

2666 brukerløp i Vurderingsteamene

1865 søkte om hjemmesykepleie

986 ble overført til hjemmesykepleie

= 879 av de som søkte fikk ikke hjemmesykepleie ("47%")

488 brukere trengte ingen videre tjenester etter oppfølgingen av Vurderingsteam (18%)

Av søkere som fikk videre tjenester fikk 11% Hverdagsrehabilitering og 22% Velferdsteknologi

Flere enn antallet som søkte, fikk disse tjenestene.

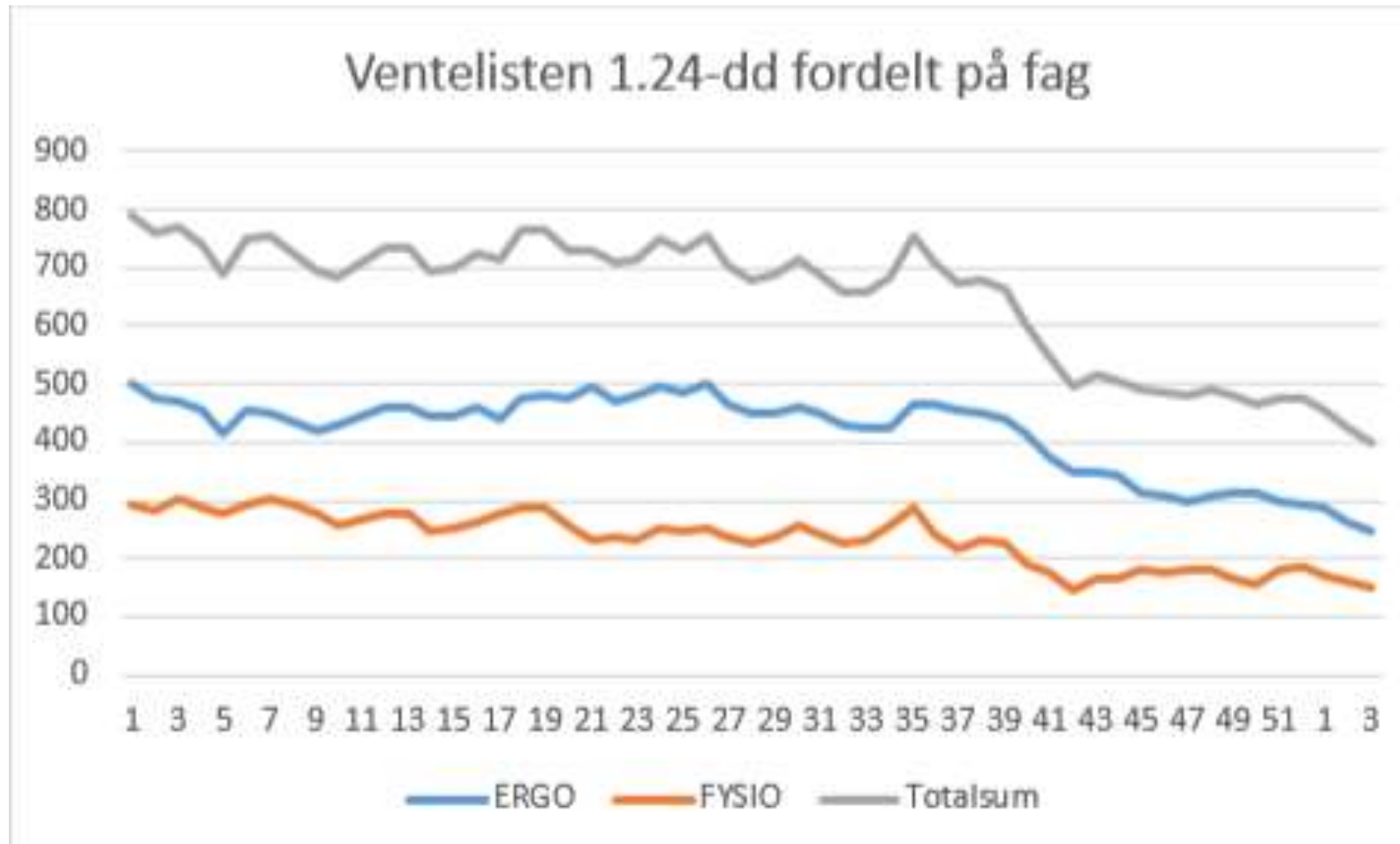


# Fysioterapi og ergoterapi

- Tverrfaglige mottak plassert i Vurderingsteamene
- Mottak tar imot søknader, behandler enkle saker som ombytte og enkle hjelpemidler, prioriterer og setter på venteliste eller tildeler oppdrag fortløpende
- Oppfølging av hjelpemidler og fysioterapi i fordeles til flere tjenester framover



# Reduksjon i antall brukere på venteliste





## TEAM NORD-SENTRUM

Arna  
Åsane  
Bergenhuss  
Årstad

# Hverdagsrehabilitering i Bergen

- Bontelabo
- Nesttun
  
- 3 Sykepleiere
- 4 fysioterapeuter
- 3 ergoterapeuter
- 12 hjemmetrenere  
(helsefagarbeidere/hjelpepleiere)

## TEAM SØRVEST

Fana  
Ytrebygda  
Loddefjord  
Laksevåg



# Om tjenesten:

- Brukere med endring i funksjon
- Tidsavgrenset, intensiv og målrettet
- Ergoterapeut, fysioterapeut og/eller sykepleier
  - kartlegger og vurderer
  - veileder bruker og hjemmetrener
  - bistår med tilrettelegging ved behov, låner ut hjelpemidler
- Samme hjemmetrener følger opp bruker og øver på hverdagsaktiviteter som er viktige for bruker selv.
- Foregår i brukers hjem og nærmiljø



# Hverdagsrehabilitering

## Informasjon til samarbeidspartnere

**Hverdagsrehabilitering** er tverrfaglige team bestående av hjemmetrenerne (som er helsefagarbeidere eller hjelpepleiere), ergoterapeuter, sykepleiere og fysioterapeuter. Hverdagsrehabilitering har fokus på det som er viktig for brukere å klare igjen og kan bidra til at brukere blir trygge i aktiviteter som begynner å bli utfordrende etter sykdom og skade. Tjenesten utføres i brukers hjem og nærmiljø og samme hjemmetrener følger opp bruker i inntil fire uker.

### Eksempler på gjøremål:

Hente poste og avisen selv  
Blir trygg på å gå i trappen  
Mestre personlig hygiene  
Dusje selv  
Påkledning  
Ta av og på støttestrømper  
Blir trygg i forflytning, f.eks. til toalett eller inn og ut av seng  
Tilberede måltider  
Handle varer i butikken  
Gå utendørs  
Ta buss eller bybane  
Delta i forening etc.

Hva er  
viktig  
for **deg**?

Hverdagsrehabilitering  
passer for brukere som  
vil øve på daglige  
gjøremål for å bli trygg  
og selvstendig i egen  
hverdag

### Søknad

Søknad sendes digitalt på [bergen.kommune.no](mailto:bergen.kommune.no) eller i posten. Det er ingen egenbetaling for tjenesten.

### Adresse

Vurderingskontor for voksne og eldre  
Postboks 7700  
5020 Bergen

### Kontakt oss

Ta gjerne kontakt for dialog rundt felles brukere eller aktuelle kandidater

Team nord: tlf. 55 56 57 90

Team sørvest: tlf. 55 56 97 50

E-post: [hverdagshabilitering@bergen.kommune.no](mailto:hverdagshabilitering@bergen.kommune.no)



# Innsatsteam

- Innsatsteam er en rehabiliteringstjeneste for personer over 18 år, som i løpet av det siste året har fått nedsatt funksjon etter hjerneslag, traumatisk hodeskade, ferdigbehandlet hjernesvulst, nydiagnostisert multippel sklerose (MS) eller MS-attakk.



- Innsatsteamet består av sykepleiere, ergoterapeuter og fysioterapeuter. 4 team, et til hvert byområde. 12 ansatte totalt.

Tjenesten er tilpasset brukers behov, med fokus på mestring og det som er viktig for den enkelte.

- Følger opp brukere i eget hjem eller i kommunens lokaler i ca. 6 uker
- Nært samarbeid med logopedier og synspedagoger i samme enhet



# Rehabilitering i behandlingssenter

Fyllingsdalen - Skjoldtunet-Åsaheimen-Kolstihagen

- Tverrfaglig rehabilitering med hjelp fra personell gjennom hele døgnet.
- Sykepleier, helsefagarbeider, fysioterapeut, ergoterapeut og tilsynslege.
- Aktuelt for personer over 18 år som har behov for kommunal rehabilitering i institusjon, som ikke kan få nødvendig rehabilitering i hjemmet
- Pasienter/brukere skal være i stand til og motivert for å yte en egeninnsats for å nå egen målsetting ha evne til samarbeid og kunne ta instruksjon
- Personer i aldersgruppen 18-80 år tildeles i hovedsak rehabiliteringsopphold på Hospitalet Betanien.



- Vurdering og opptrening gjennom hele dagen
- Ivaretar pleie og omsorg i tillegg til individuell opptrening med fysioterapeut, hjelpemidler og tilrettelegging av bolig med ergoterapeut, hjemmebesøk iløpet av oppholdet, som kan vare 3-4 uker med mulighet for forlengelse.
- Overfører til neste tjeneste etter oppholdet, fysioterapi, hverdagsrehabilitering, Innsatsteam o.l.

